




CONSERVATORIO SUPERIOR DE MÚSICA  
ANDRÉS DE VANDELVIRA DE JAÉN

## MANUAL DE IDENTIDAD CORPORATIVA



Edita: |  
Grupo de Trabajo de Diseño Gráfico e Identidad Corporativa del  
Conservatorio Superior de Música "Andrés de Vandelvira"  
Año 2018

01. Terminología usada
02. Introducción
03. Objetivos
04. Color corporativo
05. Tipografía corporativa
06. Logotipo
07. Isotipo
08. Imagotipo vertical
09. Imagotipo horizontal
10. Versiones permitidas
11. Usos incorrectos
12. Algunas aplicaciones



# 01

Terminología usada

## Identidad Corporativa

Es la representación gráfica de la idea o concepto perceptivo que nuestro centro pretende transmitir.

## Logotipo

Es un conjunto de caracteres tipográficos utilizados para representar la denominación de la identidad corporativa. Por definición según la RAE, “logotipo es el distintivo formado por letras, abreviaturas, etc., peculiar de una empresa, conmemoración, marca o producto.”

## Isotipo

Es el elemento gráfico en forma de símbolo o anagrama que representa nuestro centro y contribuye a mejorar su identificación.

## Imagotipo

Es la conjunción del isotipo con el logotipo. En este conjunto icónico-textual, el texto y el símbolo se encuentran claramente diferenciados e incluso pueden funcionar por separado. A menudo, se confunde el término “logotipo” con el de “imagotipo”.

## Tipografía Corporativa

Tipo de letra que se utiliza de forma vinculante para escribir los textos relacionados con la identidad corporativa. La normalización de la tipografía es un factor adicional en todo programa de identidad visual. Busca conferir unidad y armonía en todas las presentaciones.



# 02

Introducción

Un manual de identidad corporativa es un documento en el que se refleja el conjunto de normas a las que los responsables de gestión administrativa y comunicación cultural recurren para unificar criterios y normalizar el manejo de la imagen gráfica y corporativa del centro. Debe ser el principio guía para todas las actividades del centro.

Aquí se definen las herramientas básicas para el correcto uso y aplicación gráfica del imago tipo en los diferentes soportes internos y externos del centro. Se describen los signos gráficos escogidos por la institución para mostrar su imagen, así como todas sus posibles variaciones: forma, color, tamaño, etc.

El correcto y consistente uso del imago tipo contribuirá a que consigamos los parámetros de identificación y refuerzo de la imagen del centro. Es un trabajo de equipo, en el que todos participamos para hacer de nuestro conservatorio una gran institución.



# 03

Objetivos



A continuación se detallan los objetivos fundamentales de este manual:

---



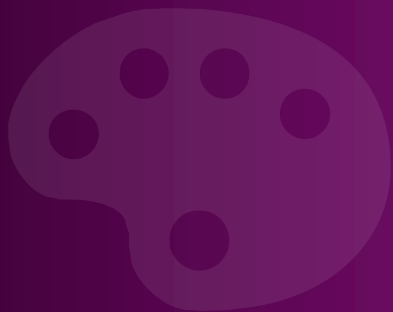
Promover la identidad visual del Conservatorio Superior de Música “Andrés de Vandelvira” de Jaén en la forma más conveniente y eficiente.



Dotar de la necesaria consistencia que requiere el uso de la imagen del centro en todos los ámbitos: administrativo y cultural.



Elaborar de manera concisa una serie de normas sencillas para el uso correcto del imago tipo del conservatorio.




# 04

Color corporativo

El color es uno de los componentes fundamentales de la identidad corporativa de nuestro centro y contribuye de manera esencial a sistematizar sus comunicaciones. En general, el color comprende procesos emotivos y de asociación con el entorno.

---

	Pantone	228
	Cuatricomía CMYK	0,100,0,45
	RGB	140,0,140
	HSL	300,100,27
	Hexadecimal	#8C008C

A

05

Tipografía corporativa

La tipografía corporativa es la **Sansation**, en su versión Regular o Normal, elegida por ser moderna y de gran legibilidad. Está basada en el estándar TrueType y pertenece a las tipografías Sans Serif o de palo seco.

---

#### normal

---

ABCDEFGHIJKLMNÑOPQRSTUVWXYZ  
abcdefghijklmnñopqrstuvwxyz  
1234567890

#### negrita

---

**ABCDEFGHIJKLMNÑOPQRSTUVWXYZ**  
**abcdefghijklmnñopqrstuvwxyz**  
**1234567890**

#### cursiva

---

*ABCDEFGHIJKLMNÑOPQRSTUVWXYZ*  
*abcdefghijklmnñopqrstuvwxyz*  
*1234567890*

#### *negrita cursiva*

---

***ABCDEFGHIJKLMNÑOPQRSTUVWXYZ***  
***abcdefghijklmnñopqrstuvwxyz***  
***1234567890***

#### light

---

ABCDEFGHIJKLMNÑOPQRSTUVWXYZ  
abcdefghijklmnñopqrstuvwxyz  
1234567890

#### *light cursiva*

---

*ABCDEFGHIJKLMNÑOPQRSTUVWXYZ*  
*abcdefghijklmnñopqrstuvwxyz*  
*1234567890*

# CONSERVATOR ANDRÉS DE

06  
Logotipo

## Construcción:

- Nombre completo de nuestro centro (sin comillas) en 2 líneas
  - Tipografía corporativa Sansation
  - Compresión horizontal del 87%
  - Interlineado automático
  - Alineación horizontal centrada
  - Color corporativo
- 

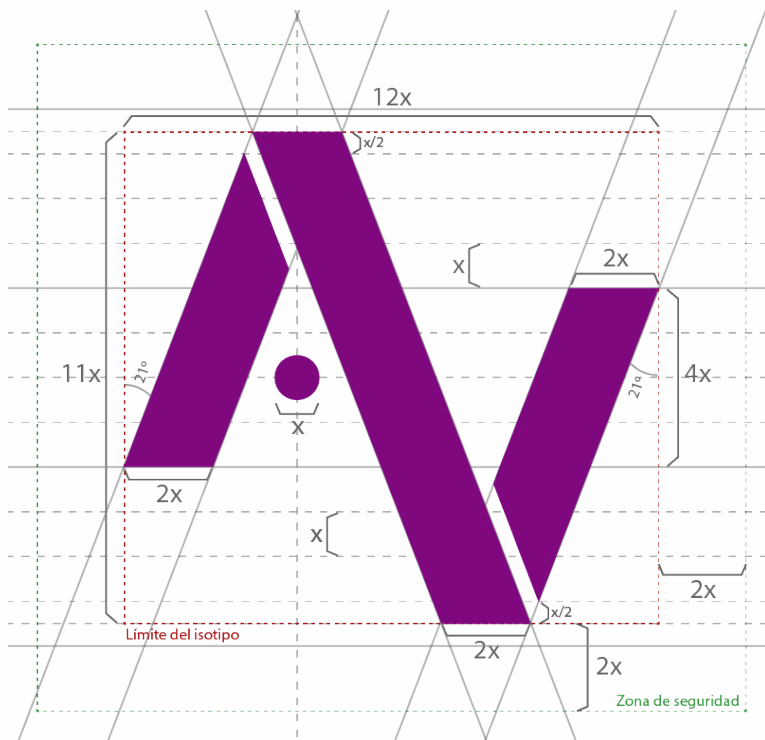
CONSERVATORIO SUPERIOR DE MÚSICA  
ANDRÉS DE VANDELVIRA DE JAÉN



# 07

Isotipo





## Construcción:

Se trata de una unión geométrica de las iniciales del nombre del conservatorio: “Andrés de Vandelvira”.

La unidad mínima ( $x$ ) la establece el diámetro del círculo central de la A.

El isotipo está contruido en su totalidad respentando las proporciones con respecto a  $x$ .

Se establece una zona de seguridad o “respiro” alrededor del límite del isotipo de  $2x$ .

Todo el conjunto geométrico se rellena con el color corporativo.



CONSERVATORIO SUPERIOR DE MÚSICA  
ANDRÉS DE VANDELVIRA DE JAÉN

08

Imagotipo vertical



La unión del isotipo con el logotipo mantiene también las proporciones fijadas por  $x$ .



09

Imagotipo horizontal

El imagotipo horizontal se reserva para membretes, títulos u otras aplicaciones donde se quiera resaltar el logotipo.

Se mantienen también aquí las proporciones establecidas por  $x$ .

Por motivos de Kerning\*, la distancia de la “C” de “CONSERVATORIO” al isotipo se mide desde la zona central de su trazado, no de forma tangencial como ocurre con la “A” de “ANDRÉS”.

---



\* Kerning: alteración de la distancia por defecto (o Tracking) entre caracteres o símbolos de una tipografía para compensar ópticamente la falta o el exceso de espacio vacío y ganar armonía en el conjunto.



10  
Versiones permitidas

Imagotipo vertical



CONSERVATORIO SUPERIOR DE MÚSICA  
ANDRÉS DE VANDELVIRA DE JAÉN

Imagotipo vertical negro



CONSERVATORIO SUPERIOR DE MÚSICA  
ANDRÉS DE VANDELVIRA DE JAÉN

Imagotipo vertical blanco



CONSERVATORIO SUPERIOR DE MÚSICA  
ANDRÉS DE VANDELVIRA DE JAÉN

Imagotipo horizontal



Imagotipo horizontal negro



Imagotipo horizontal blanco





# 11

Usos incorrectos



Error en zona de seguridad

---



Proporciones inexactas

---



Color incorrecto

---



Proporción entre isotipo y logotipo inexacta

---



Tipografía incorrecta

---

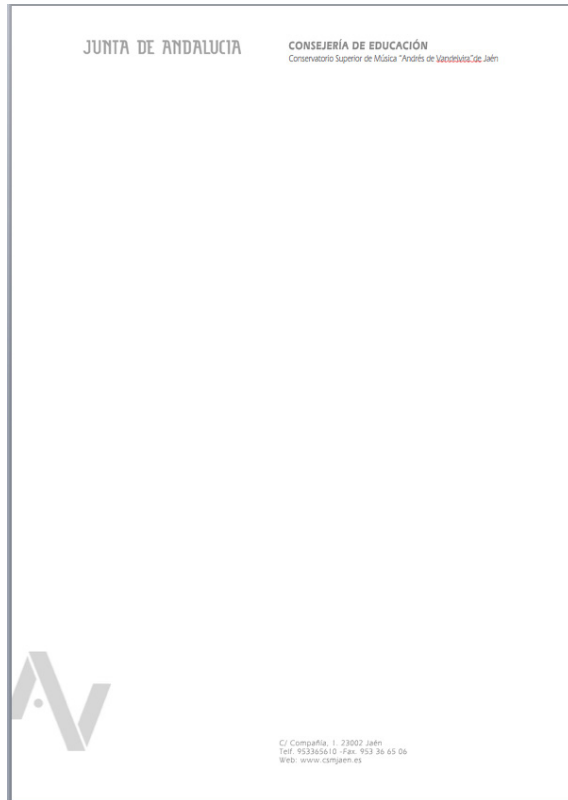




# 12

Algunas aplicaciones

## Papel timbrado interno



## Subcarpeta corporativa



## Subcarpeta para concierto

